

# Правила поводження з побутовими електроприладами

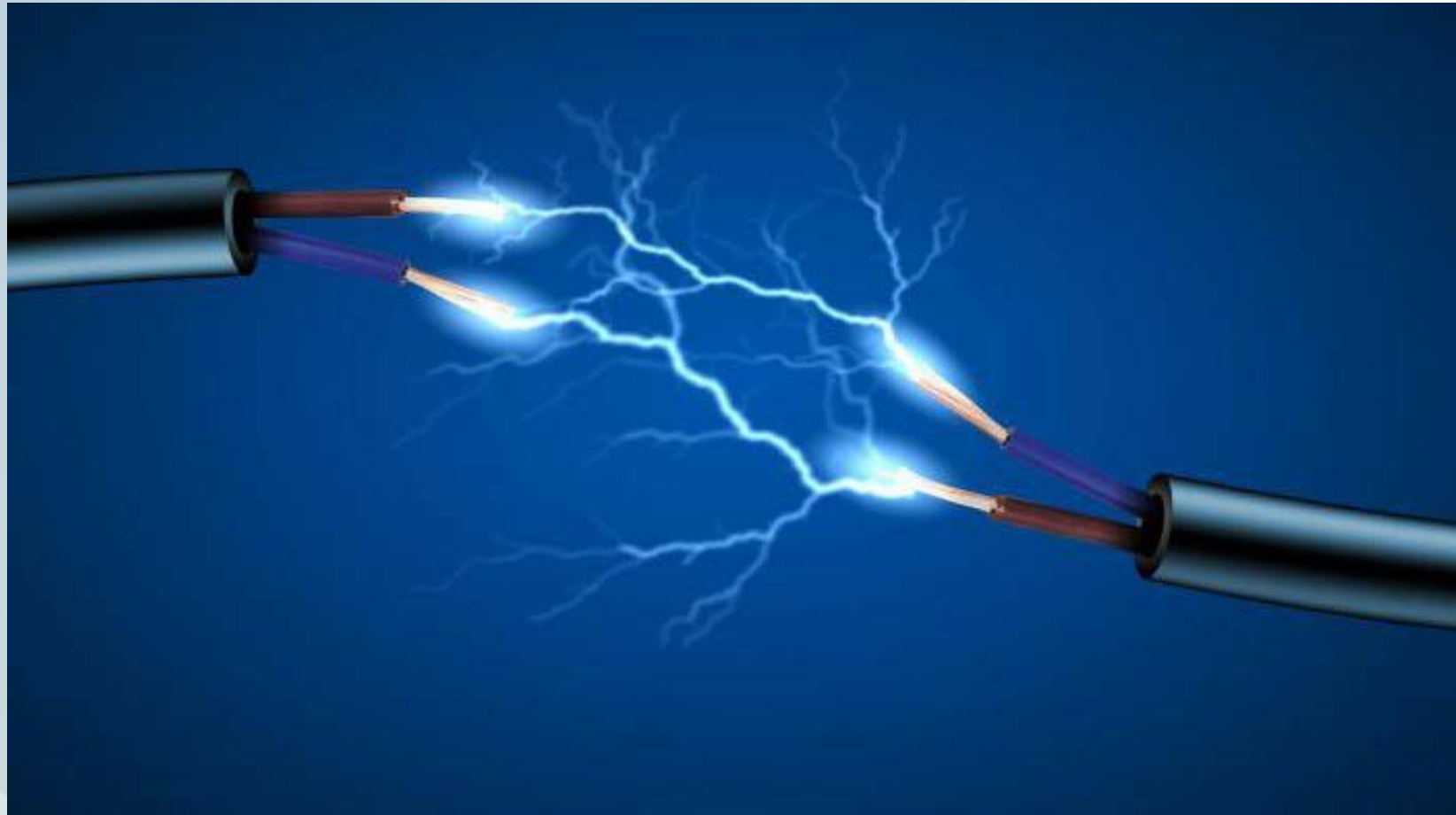


Підготувала Валентина Панченко

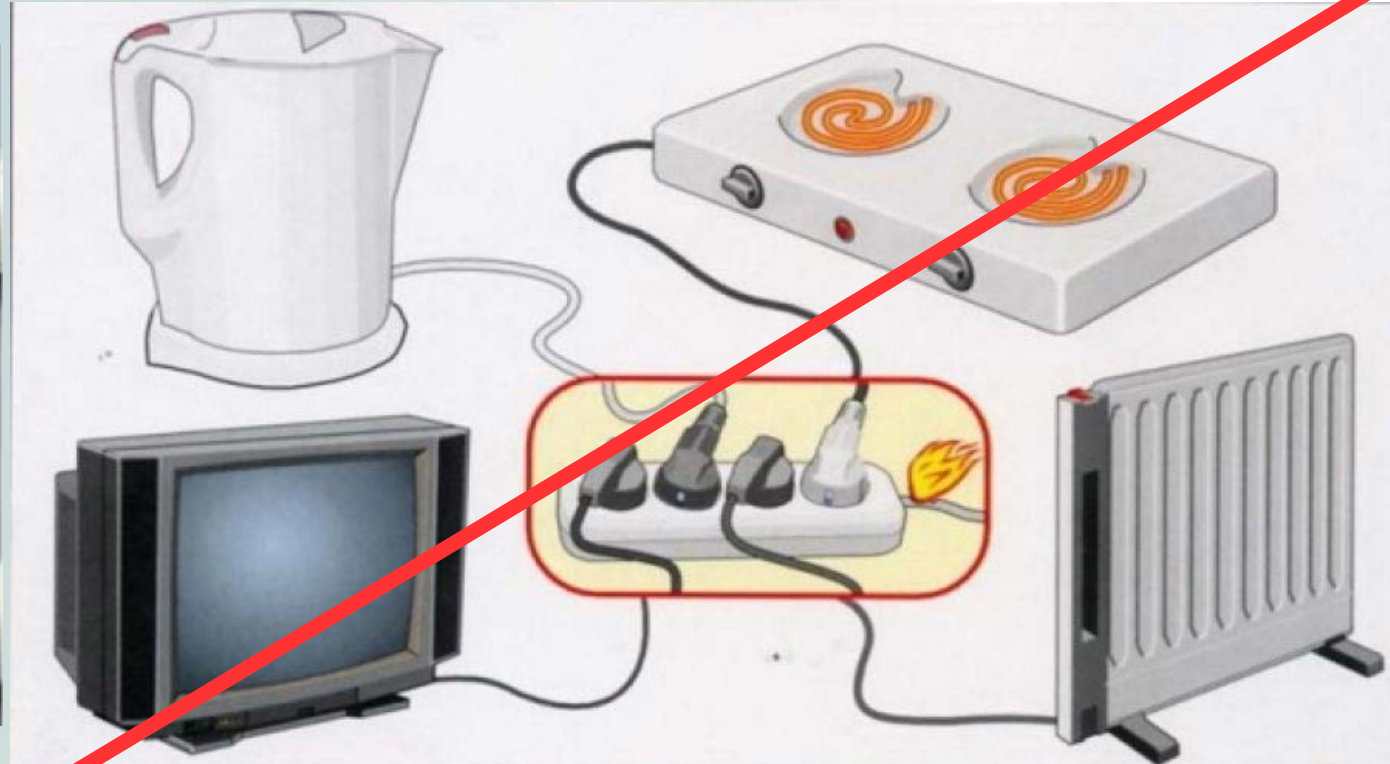
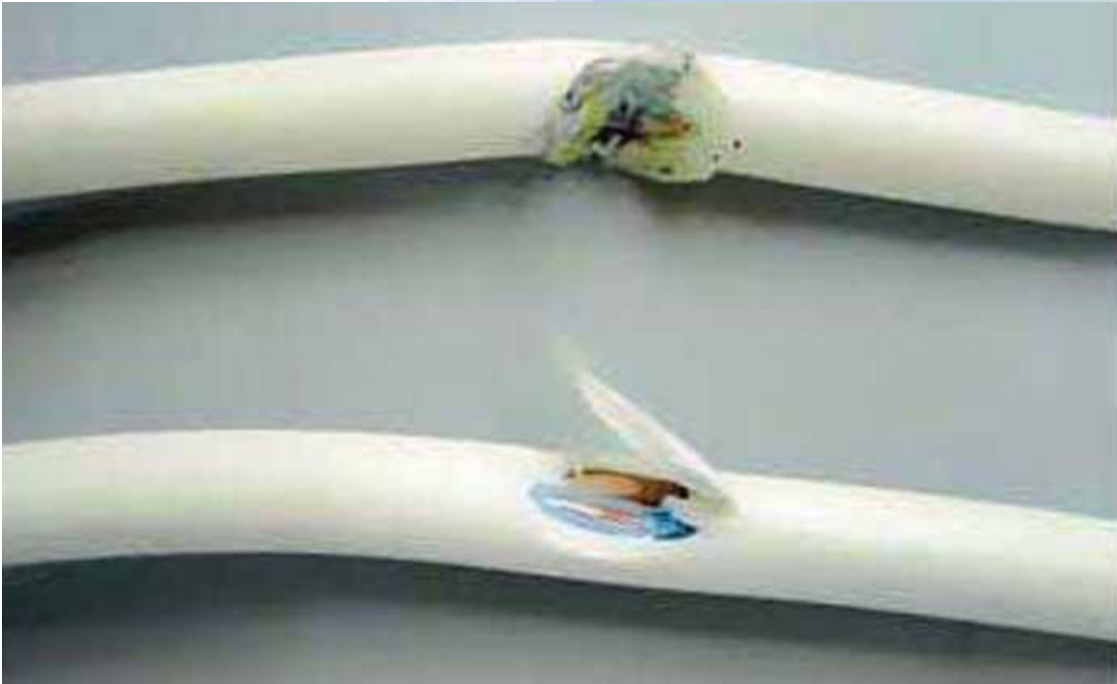
Ми звикли, прокидаючись вранці й натискаючи на кнопку вимикача, освітлювати своє помешкання, і з цієї миті електроенергія поряд з нами. Ми готуємо їжу на електроплиті, вмикаємо кавоварку, телевізор, фен, пральну машину, праску, пилосос, інші побутові електроприлади та інструменти.



- Щоб не вразив електричний струм, не сталося пожежі, слід дотримуватися правил безпечного користування електроприладами.



Головним правилом користування електроприладами є уважність. Необхідно перевірити електричний прилад, пильно оглянути його. Не вмикати багато електроприладів в одну розетку.



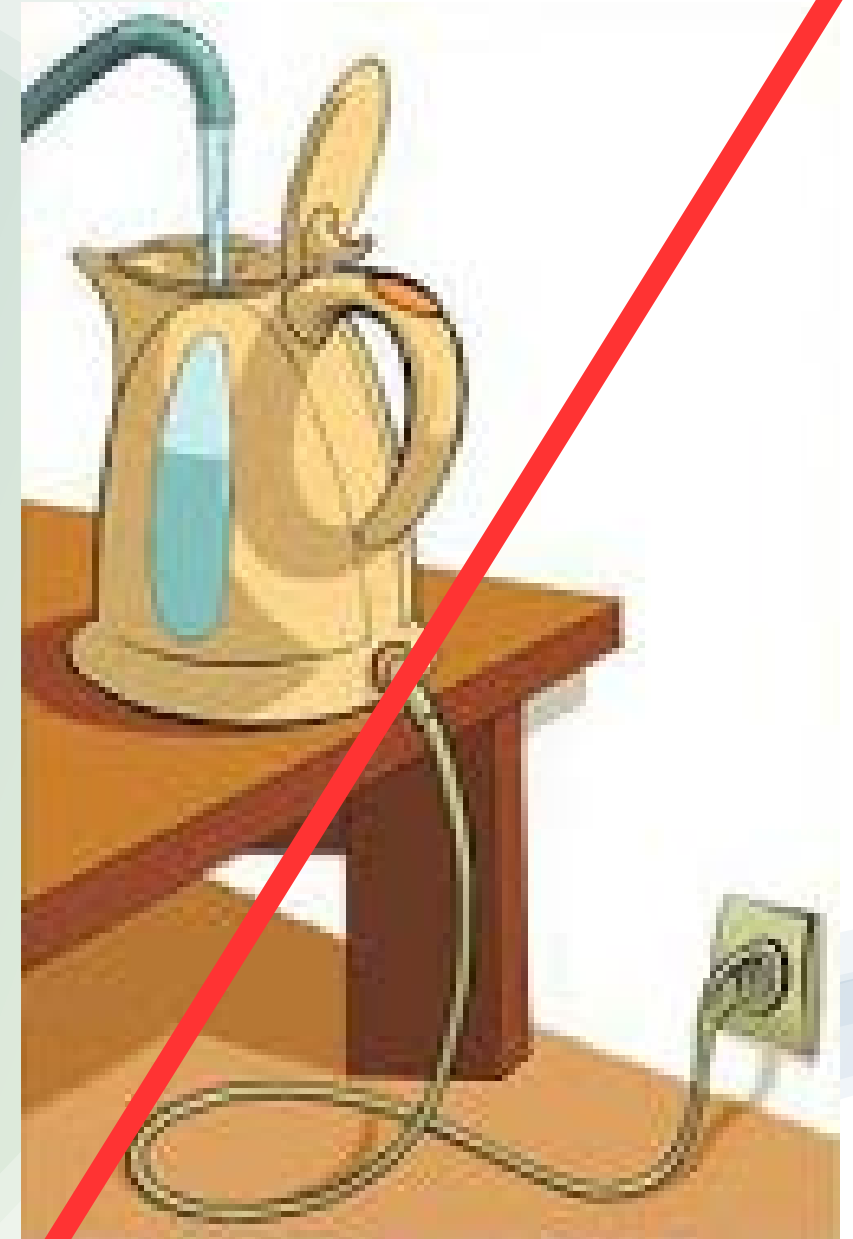
1. Не можна залишати ввімкнену електроплиту, чайник або праску без нагляду.



2. Праски та інші електронагрівальні прилади став на спеціальні вогнетривкі підставки.



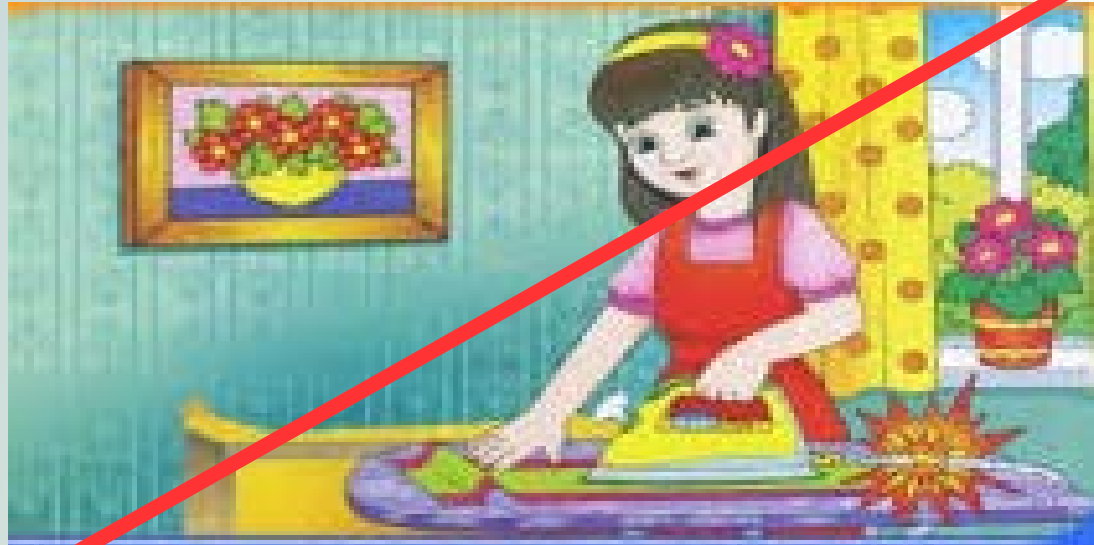
**3. Перед тим, як залити воду у бачок праски з парозволовачем, або набрати воду в електрочайник необхідно вимкнути прилад з електромережі.**



**4. Не можна вмикати або вимикати електроприладами мокрими руками.**



**5. Не можна користуватися електроприладами, у яких порушена ізоляція шнура.**



**6. Якщо в квартирі чути запах диму, чи ви побачили іскри або полум'я, потрібно негайно повідомити про це дорослих.**



**7. Потрібно протирати або чистити тільки вимкнені прилади.**

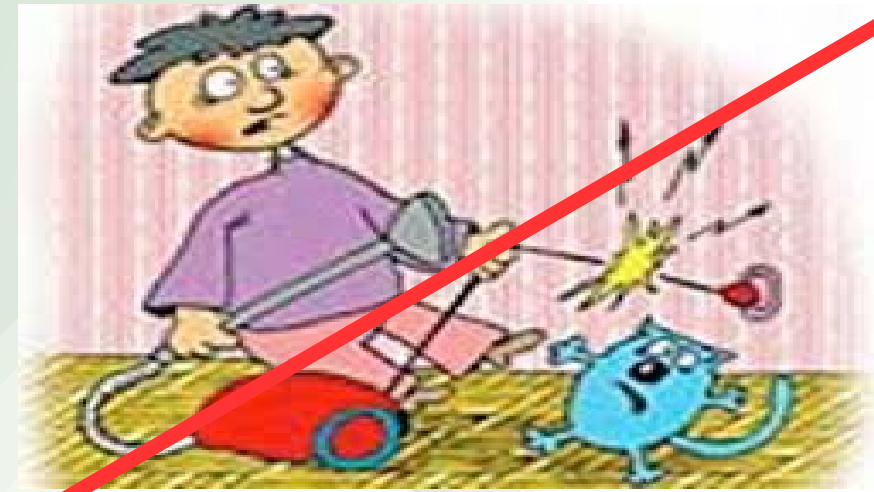




**8. Якщо в середину електротехніки, що працює, потрапив якийсь сторонній предмет, в першу чергу, необхідно його вимкнути з мережі, а потім діставати цей предмет.**



**9. Вимикаючи електроприлади з розетки тримайтеся за штепсельну вилку, а не за шнур.**



# Дякую за увагу!



Перегляд відео: Уроки обережності Тітоньки Сови

<https://youtu.be/NT5swB0otc0>